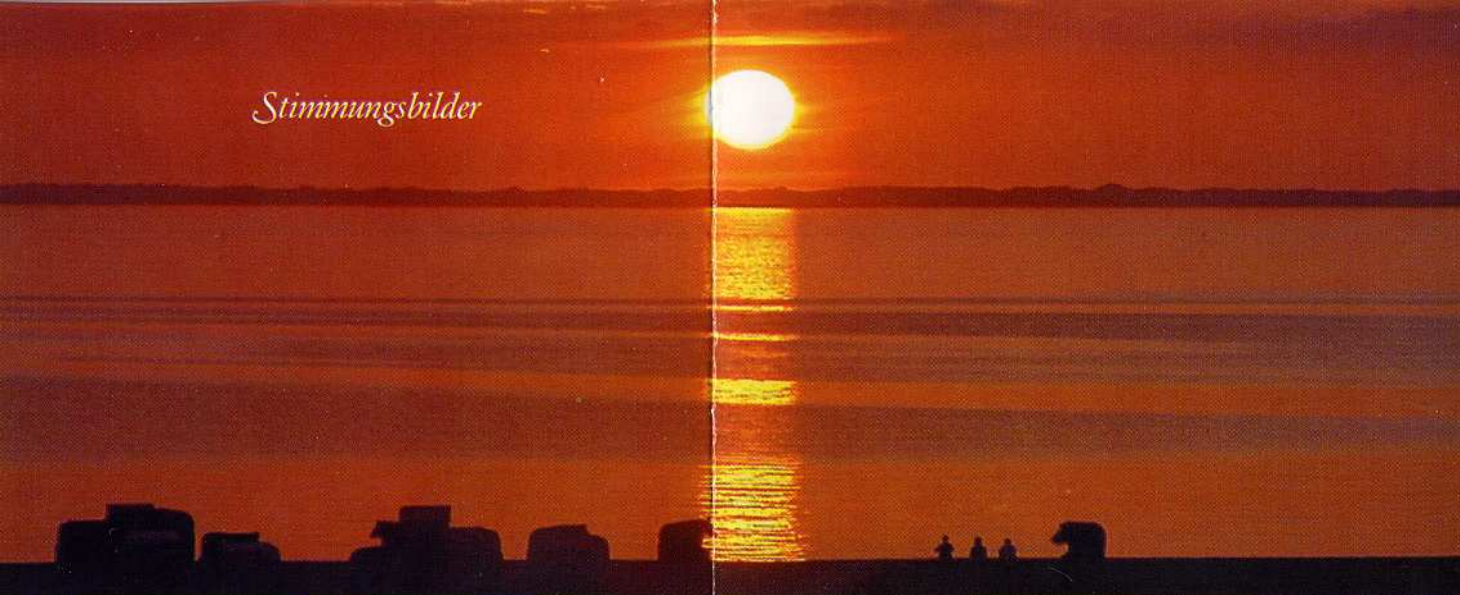


*Stimmungsbilder*



Sonnenuntergang vom Balkon aus gesehen



Die Wohnung ist 2 Gehminuten vom Strand und Freibad entfernt.  
Von der Wohnung aus hat man einen Panoramablick über den Deich, zum Strand, Freibad, Yachthafen und zu den Inseln Juist und Norderney.

So finden Sie uns:

Für Bahnreisende ist Norddeich/Mole Endstation und in ca. 10 Min. sind Sie zu Fuß bei der Ferienwohnung bzw. werden nach vorheriger Absprache abgeholt.

Reisen Sie mit dem Auto an – folgen Sie bitte in Norddeich dem Schild „Residenz am Deich“. Ein Autoeinstellplatz (Nr. 28) ist direkt im Innenhof für Sie vorhanden.



Vermietung:

Gesa Smit  
Ostweg 10, 26506 Norden  
Tel./Fax: (04931) 3774  
E-Mail: Gesa@gmx.com  
www.ferienwohnung-smit.de



*Eine der Perlen Norddeichs*  
**Ferienwohnung Smit** (Nr. 28)  
in der  
**„Residenz am Deich“**  
Badestraße 8, 26506 Norddeich  
**Direkt am Meer**





## Komfortferienwohnung mit Meerblick in der „Residenz am Deich“

84 m<sup>2</sup>-Wohnung für max. 4 Personen,  
äußerst ruhige Lage am Seedeich.  
Erstbezug 1997. Sie besteht aus Flur,  
Abstellraum, Küche, Wohnzimmer,  
2 Doppelschlafzimmer mit Empore sowie  
Badezimmer mit Dusche, WC und Bad,  
überdachtem Balkon zur Seeseite und ist auf  
hohem Niveau eingerichtet. Fahrradkeller  
vorhanden.

### Wohnungseinrichtung:

Unsere Wohnung ist komplett eingerichtet  
vom Telefonanschluss, Farb-TV, Radio-/CD-  
Player, Elektrogrill, Kinderhochstuhl, Wecker  
über Fön bis zur Mikrowelle – also alles vor-  
handen, was i.d.R.  
jeder Haushalt benö-  
tigt.

Sie haben auch die  
Möglichkeit Ihre  
Wäsche zu waschen.  
Im Keller befindet  
sich eine  
Waschmaschine  
sowie ein Trockner  
(jeweils Münzautomat).



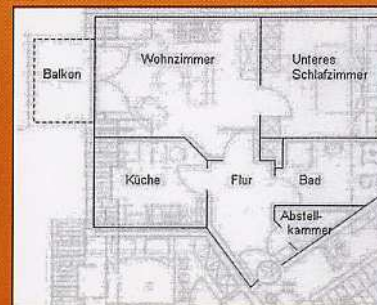
## Herzlich Willkommen



Die Ferienwohnung  
ist mit \*\*\*\* nach  
der DTV-Klassifizierung  
bewertet.



Grundriss untere Etage



obere Etage



### Der Preis der Wohnung:

Nebensaison: 50–80 Euro

Hauptsaison: 80–110 Euro

(Preis je Übernachtung abhängig von der Mietdauer  
und der Personenzahl)

### Die Preise beinhalten:

- Handtücher und Bettwäsche
- ein Parkplatz direkt im Innenhof
- die kompletten Nebenkosten
- die Endreinigung
- es sind 2 neuwertige Fahrräder vorhanden,  
die Sie gerne jederzeit nutzen können.

In der Vor- und Nachsaison Preisnachlass.

